

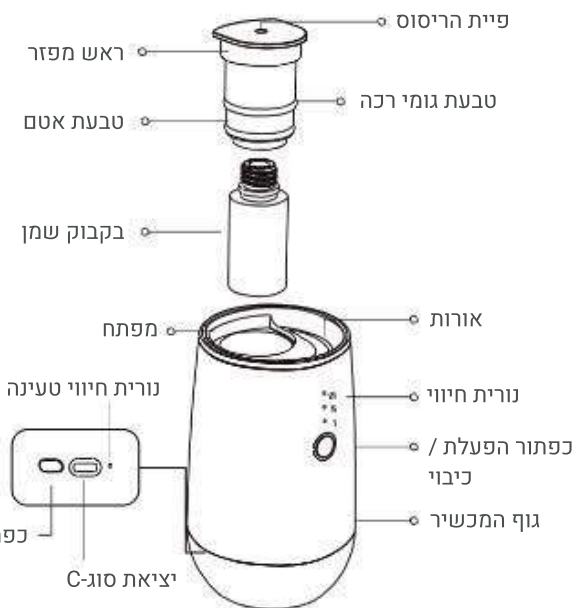
# LAGUNA'S CAR



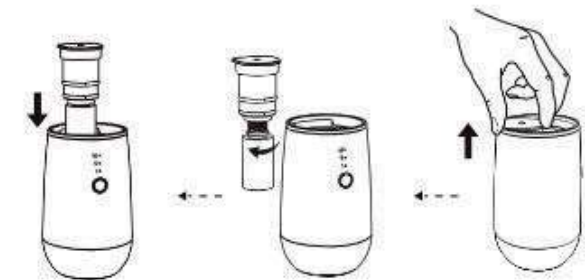
## נתונים טכניים:

שטח כיסוי	15 מ"ר
מספר תוכניות	3
גודל המכשיר	7.6 רוחב / 12.4 אורך
הפעלה	באמצעות לחצני המכשיר
ספק כוח	טעינה באמצעות כבל TYPE C
קיבולת המיכל	10/15 מ"ל
סוג המילוי	תמצית שמן מבושמת ללא צורך בהוספת מים
צבע	שחור / לבן
אחריות	לשנה מטעם החברה

## תיאור המוצר:



## הוראות שימוש:



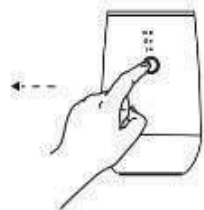
1. הוצא את ראש המפזר



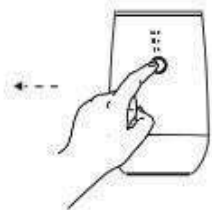
2. סובב את הבקבוק נגד כיוון השעון



3. תכניס את ראש המפזר על ידי לחיצה כלפי מטה



4. לחץ לחיצה ארוכה כדי להדליק את המכונה



5. לחץ כדי לדרגות



6. לחץ פה כדי לשנות את הצבע של האורות

## תיאור פונקציות המכשיר:

### טעינה

בעת הטעינה, נורית החיווי תמיד אדומה, וכאשר הוא נטען במלואו, האור הופך לירוק.  
(הערה: זה מתייחס לנורית חיווי של הטעינה בגב)  
זמן טעינה: כ-4 שעות (כשהסוללה לגמרי ריקה, יש לטעון לפחות 5 דקות לפני שהוא יכול לחזור לעבוד).  
אורך זמן הסוללה: כ-24 שעות כאשר זה עובד בדרגה 1 (G1)

### צבע של האורות

סך הכל 9 צבעים: אדום, כתום, צהוב, ירוק, טורקיז, כחול, סגול, ורוד, לבן.

### ראש המפזר

עובד עם רוב בקבוקי 5/10/15 מ"ל בשוק.

### הכפתורים

כפתור הפעלה/כיבוי: לחיצה ארוכה כדי להפעיל/לכבות את המכונה, לחיצה קצרה כדי לשנות דרגות.  
כפתור בקרת אור הסביבה: לחץ כדי לשנות את הצבע של האור

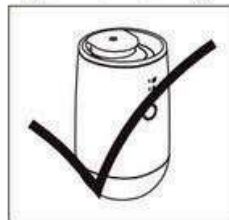
### פונקציית רטט (תנועה/תזוזה)

מצב הפעלה/כיבוי/המתנה: המכשיר יתחיל לעבוד כאשר הוא מזהה רטט (תנועה/תזוזה) ויפעל למשך דקה. אם יש רטט (תנועה/תזוזה) בזמן הזה, הוא יאריך את זמן העבודה, ואם לא, הוא ייכנס למצב המתנה.

דרגה	זמן עבודה	זמן המתנה	צריכה
G3	10 שניות	60 שניות	0.13 מ"ל/שעה
G2	10 שניות	120 שניות	0.07 מ"ל/שעה
G1	5 שניות	150 שניות	0.03 מ"ל/שעה

## אזהרות:

- ⚠️ נא להקפיד שהמכונה תהיה בכיוון אנכי לאחר ההתקנה. הטיה או שכיבה שטוחה עלולה לגרום לדליפה של שמן והיעילות של המכשיר עלולה להיות מושפעת אם לוח הבקרה מזוהם.
- ⚠️ אין לשנות, לפרק או לתקן את המכונה באופן שרירותי. אם קורה משהו למכשיר, אנא צור קשר מיד עם טכנאי מוסמך.
- ⚠️ אל תניח את המכונה במקום חם או לח כדי למנוע נזקים למכשיר.  
הערה: ראש המפזר אינו כיסוי. יש להקפיד שהמכשיר יהיה זקוף כדי למנוע דליפת מים ונזק בזמן העבודה.  
אין להשתמש במטען מהיר כדי להטעין את המכשיר.  
אין להשתמש או לאחסן את המכשיר במקום שבו הטמפרטורה עולה על 60 מעלות.  
הערה: יש להקפיד שהמכונה תהיה בכיוון אנכי כל הזמן כדי למנוע דליפה ונזק במהלך העבודה.



## פתרון בעיות:

לפני שליחת המכשיר לתיקון, אנא נסה קודם לאבחן את הבעיה בהתאם להוראות שלהלן.

פתרון	בעיה
<ul style="list-style-type: none"> <li>בדוק אם פיית הריסוס חסומה, נקה את הלכלוכים בפנים עם אלכוהול או החלף את החלק לחדש.</li> <li>משאבת האוויר עלולה להיות פגומה, יש להחליף לחדש.</li> <li>בדוק אם הצינור רופף, אם כן, יש להדק אותו היטב</li> </ul>	ריסוס לא עובד
<ul style="list-style-type: none"> <li>בדוק אם פיית הריסוס חסומה, נקה את הלכלוכים בפנים עם אלכוהול או החלף את החלק לחדש.</li> <li>האטם עלול להיות פגום או רופף, יש להדק אותו היטב או להחליף לחדש.</li> <li>בדוק אם הצינור רופף, אם כן, יש להדק אותו היטב</li> </ul>	ריסוס חלש
<ul style="list-style-type: none"> <li>בדוק אם בקבוק השמן רופף, אם כן, יש להדק אותו היטב</li> <li>האטם בראש המפזר פגום או רופף, יש להדק היטב אותו או להחליף לחדש.</li> </ul>	דליפת שמן
<ul style="list-style-type: none"> <li>יש לבדוק אם ראש המפזר פגום, אם כן, יש להחליף לחדש</li> <li>המכשיר מוטה או שוכב, נא לשמור אותו ישר.</li> </ul>	שפיכת שמן
<ul style="list-style-type: none"> <li>בדוק אם משאבת האוויר רופפת, אם כן, יש להדק אותה.</li> <li>משאבת האוויר עלולה להיות פגומה יש להחליף לחדש.</li> </ul>	רעש יוצא דופן